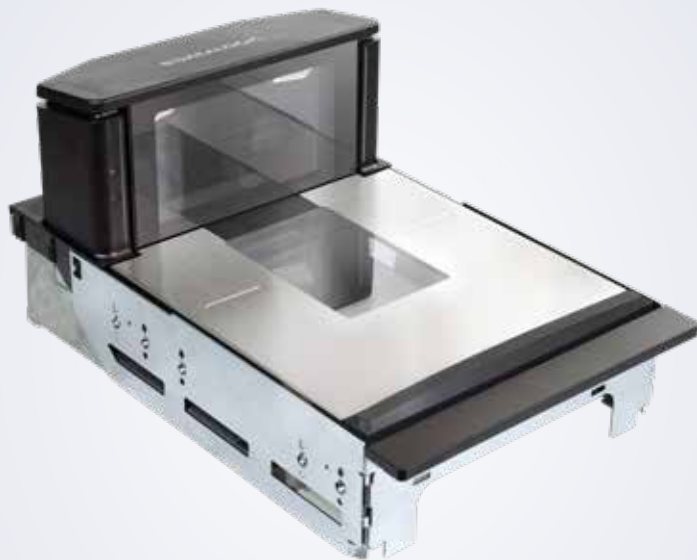


MAGELLAN™ 9600i

DATALOGIC

Великолепное сканирование с использованием ИИ



БУДУЩЕЕ УЖЕ ЗДЕСЬ

Сканер N 1 среди встраиваемых в кассовый прилавок сканеров для традиционных касс и касс самообслуживания становится ещё лучше. Новый Magellan 9600i, пополнивший популярное семейство сканеров, привносит в кассовые операции обновлённый стиль, защищённую конструкцию, лучшую в отрасли производительность и новую функциональность искусственного интеллекта (ИИ).

Сканер и сканер/весы модели 9600i в базовой и расширенной конфигурации идеально подходят для POS-систем и любой высокопроизводительной кассовой инфраструктуры.

Возможность выбора из трёх вариантов длины рамы и нескольких вариантов крепления на кассовом прилавке позволяют клиентам получить индивидуальное решение, которое удовлетворит любые потребности в организации традиционного кассового обслуживания и самообслуживания.

ПОВЫШЕНИЕ УРОВНЯ КАССОВОГО ОБСЛУЖИВАНИЯ И УДОВЛЕТВОРЁННОСТИ ПОКУПАТЕЛЯ

Оснащённые новейшими технологиями имиджевого сканирования, сканеры 9600i демонстрируют самую высокую в своём классе производительность сканирования, обеспечивая самую высокую скорость сканирования любых символов – 1D, 2D, GS1 и Digimarc.

Новый Magellan имеет ёмкостные сенсорные кнопки и гладкую поверхность, что обеспечивает лёгкую очистку и дезинфекцию кассовой зоны.

В 9600i возможна установка внешнего сканера, развёрнутого к покупателю, чтобы он мог самостоятельно сканировать экраны мобильных устройств и купоны на кассе без участия кассира.

ФУНКЦИОНАЛЬНОСТЬ С ПЕРСПЕКТИВОЙ НА БУДУЩЕЕ

Magellan 9600i создан на базе системы QuadVision™, многоядерного процессора и многокамерной системы со встроенной операционной системой Linux, что обеспечивает надёжность платформы и возможности расширения в будущем. Опциональные цветные камеры ScanSentry™ и нейронные процессоры, выпуск которых анонсирован в 2023 году, позволят использовать программное обеспечение искусственного интеллекта (ИИ), которое улучшит покупательский опыт и позволит сократить потери на кассе.

ХАРАКТЕРИСТИКИ

- Magellan 9600i построен на базе системы QuadVision™, состоящей из мощного многоядерного процессора IMX8 и 4-х камер (2-х горизонтальных и 2-х вертикальных), которая позволяет получать изображения высокого разрешения при каждом сканировании. Сочетание мощных процессоров, способности захватывать изображение с 5-ти сторон и легендарное программное обеспечение Datalogic обеспечивает невиданную ранее производительность сканирования сложных и повреждённых штрихкодов. Дополнительно могут использоваться ещё две цветные камеры для развёртывания алгоритмов машинного обучения захвата изображений и одновременной потоковой передачи видео через Ethernet или USB 3.0 для предотвращения потерь на кассе.
- Дополнительные встраиваемые процессоры и ускорители позволяют обрабатывать данные со скоростью триллионов операций в секунду, устраняя необходимость в дополнительных серверах или подключении к «облаку» на кассе.
- Примечательно, что сканеры уже оптимизированы для работы с новой символикой GS1 Digital Link, которая связывает важные сведения о производстве и безопасности для здоровья с каждой транзакцией. Функция декодирования символов GS1 будет доступна после пилотного тестирования.

ВСТРОЕННАЯ ФУНКЦИЯ ПРЕДОТВРАЩЕНИЯ ПОТЕРЬ

Технология ScanSentry

- Контролирует 2 основных края платформы весов с помощью инфракрасного (невидимого) луча, чтобы определить, не выходят ли взвешиваемые продукты за края платформы весов, и предупредить недовес товара.
- Продукты, которые не помещаются на платформе весов, прервут инфракрасный луч, кассир получит оповещение, передача информации о весе в POS-систему будет остановлена до тех пор, пока кассир не решит проблему.

Весовая платформа All-Weights™

- Конструкция платформы весов All-Weights обеспечивает наличие дополнительной поверхности для взвешивания на верхней части корпуса вертикального сканера, позволяя пользователю укладывать на неё продукты, которые не помещаются на платформе.



ТЕХНИЧЕСКАЯ СПЕЦИФИКАЦИЯ

ВОЗМОЖНОСТИ ДЕКОДИРОВАНИЯ		ТРЕБОВАНИЯ К ПИТАНИЮ	
Автоматическое распознавание всех кодов, используемых в ритейле	EAN/JAN/UPC, Code 128, EAN/JAN композитные; GS1 DataBar композитные; GS1 DataBar Expanded Stacked; GS1 DataBar Stacked; GS1 DataBar Stacked Omnidirectional; MicroPDF417; PDF417; UPC A/E композитные. Aztec Code; Data Matrix; QR Code, Micro QR, Digimarc® Barcode и все будущие коды GS1.	Размеры	Глубина (под прилавком): 10,2 см Длина: малая – 35,2 см; длина: средняя – 39,9 см; длина: большая – 43,7 см; ширина: 29,2 см 9600i высота (над прилавком): 13,4 см
Подсветка	Рассеивающие светодиоды: ориентация и длина волны оптимизирована для комфорта глаз.	ЭЛЕКТРОПИТАНИЕ	
Индикаторы сканирования	Визуальный: подтверждение успешного сканирования для всех плоскостей считывания Аудио: динамики 85 дБ dB – настраиваемый тон и громкость, плюс поддержка файлов WAV-формата	Требования к питанию	Напряжение электропитания: 12 В постоянного тока Рабочая (номинальная) потребляемая мощность: 9,3 Вт; в спящем режиме: 7,3 Вт Дополнительный модуль постоянного тока: вход переменного тока: 100–240 В переменного тока, 50–60 Гц; дополнительный блок Ethernet 48 В постоянного тока: вход переменного тока: 100–240 В переменного тока, 50–60 Гц
КОММУНИКАЦИОННЫЕ ИНТЕРФЕЙСЫ		УСЛОВИЯ ЭКСПЛУАТАЦИИ	
Мультиинтерфейс с хост-устройством	RS-232 / USB-мультиинтерфейс: OEM (IBM) USB плюс электропитание (сканер / весы); RS-232 (сканер) / RS-232 (весы); RS-232 (сканер) или один кабель RS-232 (сканер / весы)	Внешнее освещение	0–86,080 люкс
Операционная система POS	Windows 10, Linux, Android™; OPOS и утилиты JavaPOS	Защита от электро-статического разряда	25 кВ, воздушный разряд
Вспомогательные порты	USB-host с электропитанием (Type A) (x2); RS-232 с электропитанием; удалённый дисплей весов; порты EAS-контроллера; Sensormatic, Interlock	Влажность (без конденсации)	5 – 95%
Ethernet-порты	1 x Ethernet – стандарт; дополнительный 7-ми-портовый Ethernet-коммутатор (IEEE1588) ПРИМЕЧАНИЕ: коммутатор требует внешний источник питания 48 В	Температура	Рабочая: от 10 до 40 °C; Хранения и транспортировки: от -40 до 70 °C
ХАРАКТЕРИСТИКИ ВЕСОВ		БЕЗОПАСНОСТЬ И РЕГУЛИРОВАНИЕ	
Двухинтервальные весы Magellan	Минимальный шаг: диапазон 1: 0,002 кг Диапазон 2: 0,005 кг Предел взвешивания: диапазон 1: 0 – 6,0 кг Диапазон 2: 6 – 15,0 кг	Сертификаты и разрешения	Продукт соответствует необходимым требованиям безопасности и нормативным требованиям для использования по назначению. Полный список сертификатов смотрите в кратком справочном руководстве.
Одноинтервальные весы Magellan	Минимальный шаг: 0,005 кг; Диапазон взвешивания: 0 – 15,0 кг	Соответствие экологическим требованиям	Соответствует China RoHS; соответствует EU RoHS; соответствует R.E.A.C.H. – EC1907/2006
Совместимость с весами других поставщиков	Сканеры Magellan поддерживают весы Bizerba, Mettler Toledo и Digi	УТИЛИТЫ	
ПРЕДОТВРАЩЕНИЕ ПОТЕРЬ		ПО для настройки Aladdin™	Datalogic Aladdin предназначен для управления настройками мобильных и стационарных устройств, позволяет обновлять прошивку и осуществлять расширенное форматирование, имеет интуитивно понятный пользовательский интерфейс.
Весовая платформа All-Weighs	Интегрированные горизонтальные и вертикальные поверхности платформы весов увеличивают активную зону взвешивания для более точного взвешивания больших объектов.	Magellan SDK	Datalogic предоставляет инструменты разработки для поддержки интеграции POS и установки дополнительного аппаратного обеспечения для поддержки искусственного интеллекта (цветные камеры, нейронные процессоры и Ethernet-коммутаторы).
ScaleSentry	ScaleSentry – инфракрасная система контроля границ платформы весов для защиты от потерь; настраиваемые аудио- и визуальные индикаторы для уведомления о выходе взвешиваемых объектов за границы платформы весов.	Возможности удалённого управления	Существующие утилиты диагностических отчетов WMI (OPoS и JavaPOS) и MBeans (JavaPOS); поддержка загрузки с хост-устройства IBM Director, Wavelink Avalanche™ и другие ERP-решения.
Характеристики EAS	Встроенная EAS-антенна для систем Checkpoint и Nedap. Контроллер системы деактивации Sensormatic интегрирован с технологией Datalogic SmartSentry™; сканер имеет индикаторы успешного сканирования / EAS статуса.	ГОТОВНОСТЬ К БУДУЩЕМУ ИСПОЛЬЗОВАНИЮ ИИ (ОПЦИЯ)	
		Сбор изображений	Magellan 9600i предусматривает интеграцию двух цветных камер (вертикальной и горизонтальной) для использования функции ИИ, такой как распознавание продуктов и объектов.
		Нейронные процессоры	Цветные камеры Magellan 9600i имеют встроенные нейронные процессоры.
		Тензорный процессор	Magellan 9600i предлагает возможность установки тензорного процессора Coral TPU для поддержки ИИ, который позволяет ускорить передачу и обработку данных на сканере.
		ГАРАНТИЯ	
		Гарантия	1 год стандартной заводской гарантии

АКСЕССУАРЫ



90ACC0340 один дисплей / один интервал



90ACC0343 два дисплея / один интервал



Цветные «умные» камеры (скоро будут доступны для заказа)